

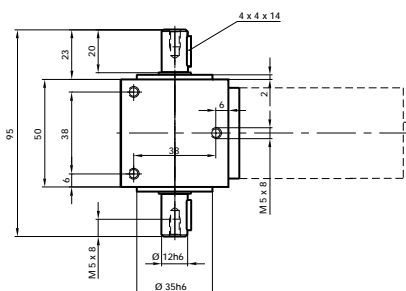
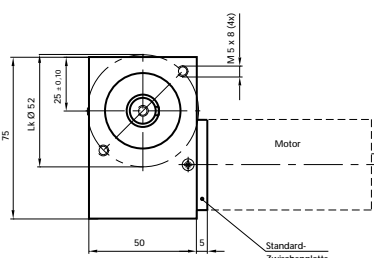
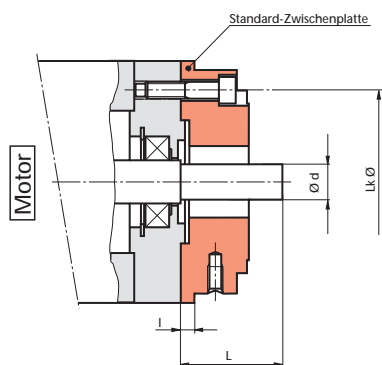
GYSIN-Schneckengetriebe GSR 25

Nenn Drehmoment in Nm (S1)	Typ Standard
Nenn Drehmoment in Nm (S5)	Typ Standard
NOT-AUS Moment in Nm	
Nenn Drehmoment in Nm (S1)	Typ R reduziert
Nenn Drehmoment in Nm (S5)	Typ R reduziert
NOT-AUS Moment in Nm	

GSR 25

Untersetzung
:1
Wirkungsgrad
in %

5	85
7	80
10	75
15	65
20	60
25	55
30	50
40	45
50	40
60	40



Technische Daten und Leistungsdaten:

Getriebegewicht m	kg	0,620
Mass L min.	mm	16
Mass L max.	mm	32
Mass I	mm	5
Ø d Standardanbau	mm	6h6
Lk Ø max.	mm	32
Achsabstand	mm	25
Mittlere Massenträgheit am Antrieb	kgcm ²	0,060
Verdrehspiel unbelastet Typ Standard	arcmin <	30
Verdrehspiel unbelastet Typ R reduziert	arcmin <	15
Selbsthemmung wenn Untersetzung	≥	25
Max. Radiallast ungünstige Befestigung	N	150
Max. Axiallast	N	200
Verdrehsteifigkeit	Nm/arcmin	1,3
Zulässige Antriebsdrehzahl	min ⁻¹ ≤	4'000
Antriebsdrehzahl kurzzeitig	min ⁻¹ ≤	6'000
Temperaturbereich	C	-30° / +90°
Schutzart	IP	44
Mittlere Lebensdauer	h	~ 5000