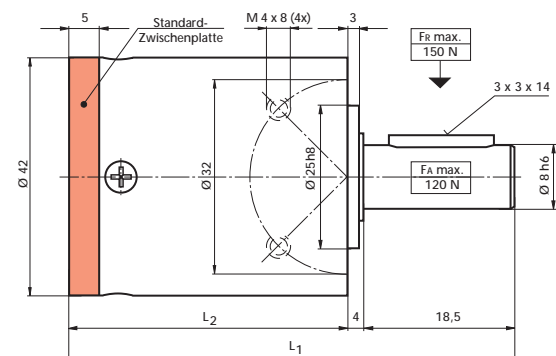
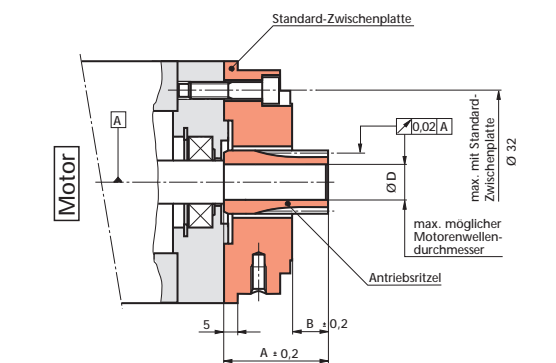


# GYSIN-Planetengetriebe GPL 42

Nenn Drehmoment in Nm (S1)	Typ Standard
Nenn Drehmoment in Nm (S1)	Typ R reduziert
NOT-AUS Moment in Nm	
Nenn Drehmoment in Nm (S5)	Typ S spielarm
Nenn Drehmoment in Nm (S5)	Typ V verstärkt
NOT-AUS Moment in Nm	



## Technische Daten und Leistungsdaten:

Getriebegewicht m	kg	0,275	0,350	0,425
Mass L <sub>1</sub>	mm	62,5	75	87,5
Mass L <sub>2</sub>	mm	40	52,5	65
Mass A	mm	20,5	20,5	20,5
Mass B	mm	7,5	7,5	7,5
Wirkungsgrad unter Vollast	%	96	90	85
Mittlere Massenträgheit am Antrieb	kgcm <sup>2</sup>	0,030	0,024	0,024
Verdrehspiel unbelastet Typ Standard	arcmin ≤	20	35	50
Verdrehspiel unbelastet Typ V verstärkt	arcmin ≤	20	35	-
Verdrehspiel unbelastet Typ R reduziert	arcmin ≤	10	20	30
Verdrehspiel unbelastet Typ S spielarm	arcmin ≤	6	10	15
Verdrehsteifigkeit	Nm/arcmin	0,4	0,42	0,4
Zulässige Antriebsdrehzahl	min <sup>-1</sup> ≤	5'000		
Antriebsdrehzahl kurzzeitig	min <sup>-1</sup> ≤	8'000		
Temperaturbereich	C	-30° / +90°		
Schutzart	IP	54		
Mittlere Lebensdauer	h	~10'000		

	1-stufig	2-stufig	3-stufig
Nenn Drehmoment in Nm (S1) Typ Standard	0,7	4	12
Nenn Drehmoment in Nm (S1) Typ R reduziert	0,7	4	12
NOT-AUS Moment in Nm	1,4	8	24
Nenn Drehmoment in Nm (S5) Typ S spielarm	1,4	8	12
Nenn Drehmoment in Nm (S5) Typ V verstärkt	1,4	8	-
NOT-AUS Moment in Nm	3	12	24
Untersetzung :1			
Motorenwelle Ø D ≤			
*2	8	*10	5
3,5	8	12,25	8
4	8	14	8
5	6	16	8
6	4	20	8
7,67	3	24	8
		25	6
		30	6
		30,67	8
		38,33	6
		46	4
		58,78	3
			49
			56
			64
			70
			80
			100
			120
			144
			184
			235,11
			293,89
			352,67
			450,63
* nur Typ Standard			
	