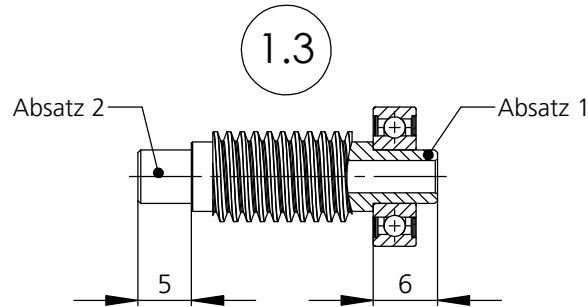
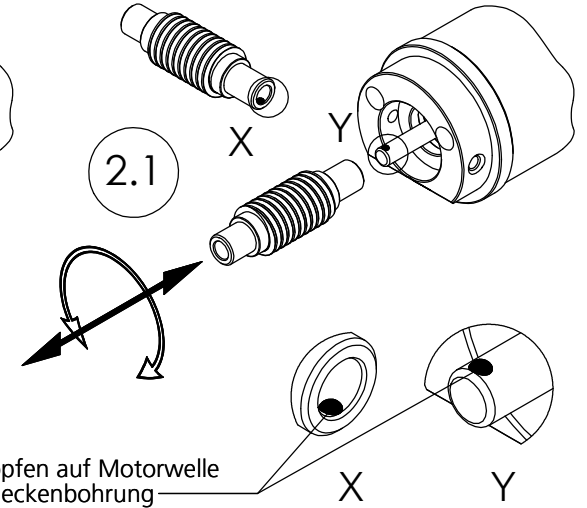
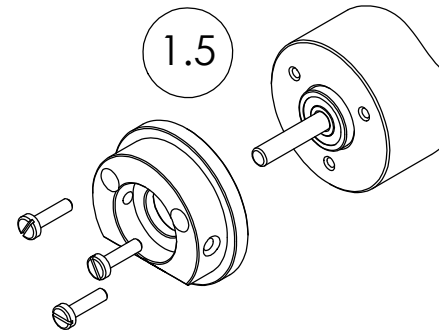
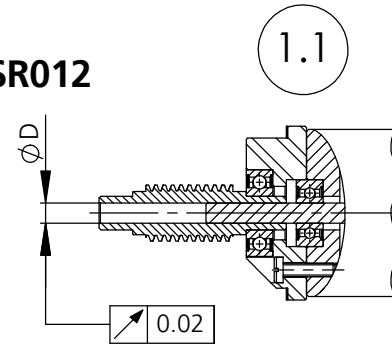


## Montageablauf Schneckengetriebe GSR012

### 1. Vorbereitung Schnecke kleben

Zum Kleben wird LOCTITE 638 empfohlen

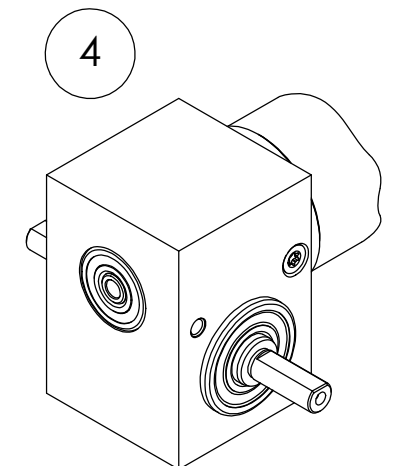
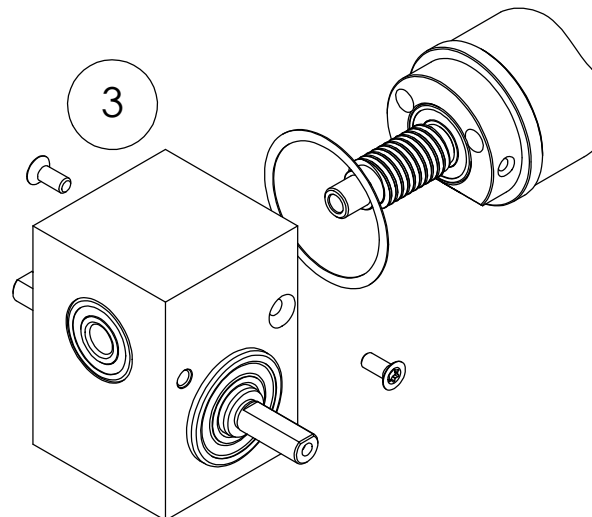
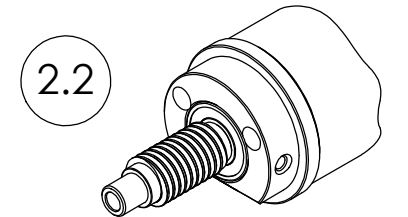
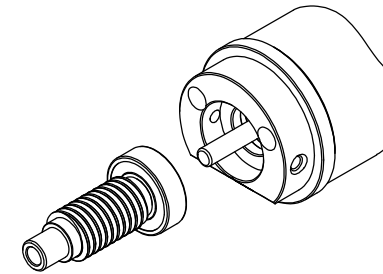
- 1.1. Rundlauf der Motorwelle prüfen
  - Maximaler Rundlauf der Motorwelle: 0.02mm
- 1.2. Passung Motorwelle und Schnecke prüfen
  - Bohrungstoleranz Schnecke: H8
  - optimales Spiel Welle / Bohrung: 0.01- 0.02mm
  - Maximales Spiel Welle / Bohrung: 0.06mm
- 1.3. Montagerichtung der Schnecke beachten
  - Motorseitig Absatz 1 der Schnecke: 6mm
  - Getriebeseitig Absatz 2 der Schnecke: 5mm
- 1.4. Motorwelle und Schnecke reinigen und entfetten
  - Nur absolut fettfreie Teile zusammenfügen
  - Vorschriften des Klebstoffherstellers beachten
- 1.5. Zwischenflansch am Motor anschrauben
  - Entfettete Motorwelle nicht berühren
  - Ohne Papierdichtung



Klebstofftropfen auf Motorwelle und in Schneckenbohrung

### 2. Schnecke auf Motorwelle kleben

- 2.1. Klebstoff auf Motorwelle und Schnecke aufbringen
  - Je ein Tropfen Klebstoff in Bohrung Absatz 1 und auf Motorwelle geben
  - Siehe Detail X und Detail Y
  - Tropfengrösse ca. 0.5- 1mm
- 2.2. Schnecke kleben
  - Schnecke mehrmals mittels Drehbewegung auf der Motorwelle hin und her bewegen, damit der Klebstoff auf der gesamten Klebelänge optimal verteilt wird. Gegebenenfalls nochmals Klebstoff aufbringen. Siehe 2.1
  - Nach dem Verteilen des Klebstoffes das Kugellager auf die Schnecke montieren
  - Schnecke mit Kugellager bündig auf Motor schieben
- 2.3. Aushärten der Klebeverbindung
  - Vorschriften des Klebstoffherstellers beachten
  - Motor während der Aushärtezeit in horizontaler Lage halten
  - Vor Getriebebefestigung Handfestigkeit der Klebeverbindung abwarten
  - Handfestigkeit Loctite 638 bei optimaler Klebeverbindung nach ca. 15 bis 30 Minuten



### 3. Montage Getriebe

- 3.1. Papierdichtung (1 Stk.) auf Zwischenflansch anbringen
- 3.2. Getriebe und Motor vorsichtig zusammenstecken
- 3.3. Getriebe mit beiliegenden Schrauben (M2.5x6 ISO 14581) am Zwischenflansch befestigen

### 4. Getriebe einfahren

- 4.1. Für optimale Fettverteilung Getriebe 15 Minuten lastfrei einfahren lassen