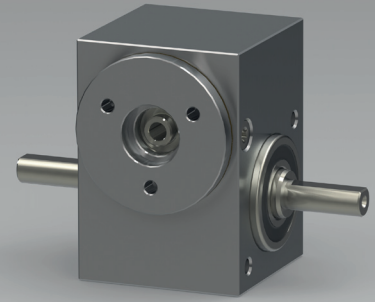


Motorenanbau

**Lieferumfang** Getriebe lebensdauer geschmiert, staubdicht verschlossen, Schnecke, Schrauben, Papierdichtung und Montageanleitung (Zwischenflansch auf Anfrage).

**Sonderausführungen** auch bei kleinen Stückzahlen möglich.

## SCHNECKENGETRIEBE GSR012



### 1-STUFIG

Untersetzung i:1	Max. Wirkungsgrad (%)
5	75
7	70
10	65
15	55
20	50
25	55
30	40
40	35
50	30
60	30

Max. Drehmoment Dauerbetrieb	Nm	1
Max. Drehmoment Kurzzeitbetrieb	Nm	1.5
Mittleres Verdrehspiel unbelastet	Typ Standard	arcmin ≤ 30
Mittleres Verdrehspiel unbelastet	Typ R	arcmin ≤ 15
Getriebegewicht ohne Flansch	g	140
Standardbohrung øD Schnecke	mm	3
Max. Motorwellen-øD	mm	4
Max. radiale Last	F <sub>R</sub>	6.5 mm ab Wellenende
Max. axiale Last	F <sub>A</sub>	N
Max. Antriebsdrehzahl Dauerbetrieb	min <sup>-1</sup>	4000
Max. Antriebsdrehzahl Kurzzeitbetrieb	min <sup>-1</sup>	6000
Temperaturbereich	°C	-25 / +90

Typ R = spielreduzierte Ausführung

Änderungen vorbehalten © GYSIN AG | 05/2015