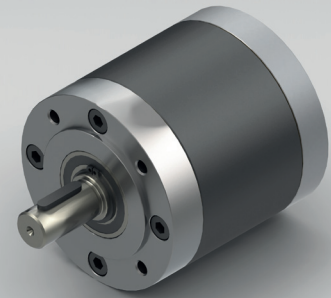


PLANETENGETRIEBE GPL105



		1-STUFIG	2-STUFIG	3-STUFIG	
Unterstützung i:1	Max. Motorwellen- $\varnothing D$	Unterstützung i:1	Max. Motorwellen- $\varnothing D$	Unterstützung i:1	Max. Motorwellen- $\varnothing D$
				49	16
12.25	19	14	16	56	16
				64	16
				70	16
				80	16
				100	16
				120	16
				144	16
20	16	184	16		
24	16	235.11	16		
25	12	293.89	12		
3.5	19	46	8	352.67	8
4	16	58.78	6	450.63	6
5	12				
6	8				
7.67	6				

Lieferumfang Getriebe lebensdauer geschmiert, staubdicht verschlossen, Motorritzel, Spiralspannstift, Schrauben, Papierdichtung und Montageanleitung (Zwischenflansch auf Anfrage).

Sonderausführungen auch bei kleinen Stückzahlen möglich.

Max. Drehmoment Dauerbetrieb	Typ Standard	Typ R	Nm	12	60	150
Max. Drehmoment Kurzzeitbetrieb	Typ Standard	Typ R	Nm	25	120	300
Max. Drehmoment Dauerbetrieb	Typ V	Typ S	Nm	25	120	150
Max. Drehmoment Kurzzeitbetrieb	Typ V	Typ S	Nm	50	150	300
Max. Wirkungsgrad bei max. Drehmoment Dauerbetrieb			%	90	85	80
Mittleres Verdrehspiel unbelastet	Typ Standard	Typ V	arcmin \leq	20	35	50
Mittleres Verdrehspiel unbelastet	Typ R		arcmin \leq	10	20	30
Mittleres Verdrehspiel unbelastet	Typ S		arcmin \leq	6	12	15
Getriebegewicht ohne Flansch			g	3250	4750	6250
Mass L			mm	61.5	88.5	115.5
Motorritzellänge L1			mm	40	37.5	
Eingriffslänge A			mm	18.5	16	
Einbaumass B			mm	40	37.5	
Max. radiale Last	FR	20 mm ab Wellenende	N		800	
Max. axiale Last	FA		N		640	
Max. Antriebsdrehzahl Dauerbetrieb			min ⁻¹		3000	
Max. Antriebsdrehzahl Kurzzeitbetrieb			min ⁻¹		5000	
Temperaturbereich			°C		-25 / +90	

Typ V = verstärkte Ausführung | Typ R = spielreduzierte Ausführung | Typ S = spielarme Ausführung

Änderungen vorbehalten © GYSIN AG | 05/2015