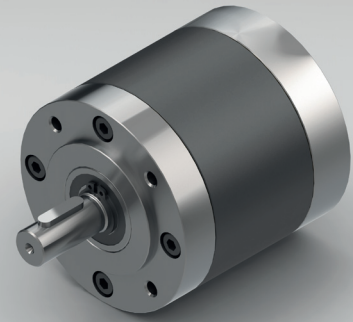


PLANETENGETRIEBE GPL080



		1-STUFIG	2-STUFIG	3-STUFIG		
Untersetzung i:1	Max. Motorwellen- $\varnothing D$		Untersetzung i:1	Max. Motorwellen- $\varnothing D$	Untersetzung i:1	Max. Motorwellen- $\varnothing D$
					49	12
					56	12
		12.25	14	64	12	
		14	12	70	12	
		16	12	80	12	
		20	12	100	12	
		24	12	120	12	
		25	9	144	12	
		3.5	14	30	9	184
4	12	30.67	12	235.11	12	
5	9	38.33	9	293.89	9	
6	6	46	6	352.67	6	
7.67	5	58.78	5	450.63	5	

Lieferumfang Getriebe lebensdauer geschmiert, staubdicht verschlossen, Motorritzel, Spiralspannstift, Schrauben, Papierdichtung und Montageanleitung (Zwischenflansch auf Anfrage).

Sonderausführungen auch bei kleinen Stückzahlen möglich.

Max. Drehmoment Dauerbetrieb	Typ Standard	Typ R	Nm	3	15	38
Max. Drehmoment Kurzzeitbetrieb	Typ Standard	Typ R	Nm	6	30	75
Max. Drehmoment Dauerbetrieb	Typ V	Typ S	Nm	6	30	38
Max. Drehmoment Kurzzeitbetrieb	Typ V	Typ S	Nm	12	38	75
Max. Wirkungsgrad bei max. Drehmoment Dauerbetrieb			%	90	85	80
Mittleres Verdrehspiel unbelastet	Typ Standard	Typ V	arcmin \leq	20	35	50
Mittleres Verdrehspiel unbelastet	Typ R		arcmin \leq	10	20	30
Mittleres Verdrehspiel unbelastet	Typ S		arcmin \leq	6	12	15
Getriebegewicht ohne Flansch			g	1500	2100	2750
Mass L			mm	43.5	61.5	79.5
Motorritzellänge L1			mm	32		30
Eingriffslänge A			mm	13		11
Einbaumass B			mm	34		32
Max. radiale Last	FR	15 mm ab Wellenende	N		400	
Max. axiale Last	FA		N		320	
Max. Antriebsdrehzahl Dauerbetrieb			min ⁻¹		4000	
Max. Antriebsdrehzahl Kurzzeitbetrieb			min ⁻¹		6000	
Temperaturbereich			°C		-25 / +90	

Typ V = verstärkte Ausführung | Typ R = spielreduzierte Ausführung | Typ S = spielarme Ausführung

Änderungen vorbehalten © GYSIN AG | 05/2015