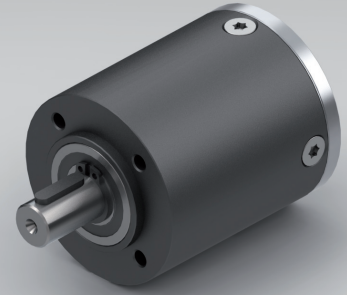


PLANETENGETRIEBE GPL052



		1-STUFIG	2-STUFIG	3-STUFIG	
Untersetzung i:1	Max. Motorwellen- $\varnothing D$	Untersetzung i:1	Max. Motorwellen- $\varnothing D$	Untersetzung i:1	Max. Motorwellen- $\varnothing D$
				64	10
		72	10		
		81	10		
	12.08	10	100	10	
	16	10	130	10	
	18	10	144	10	
	20.8	10	175.78	9	
	25	10	200	10	
	29	10	225	9	
4	10	32	10	256	10
4.5	9	36	9	288	9
5.2	7	41.6	7	332.8	7
6.25	6	50	6	400	6
8	4	64	4	512	4

Lieferumfang Getriebe lebensdauer geschmiert, staubdicht verschlossen, Motorritzel, Schrauben, Papierdichtung und Montageanleitung (Zwischenflansch auf Anfrage).

Sonderausführungen auch bei kleinen Stückzahlen möglich.

Edelstahl-Ausführung auf Anfrage.

Max. Drehmoment Dauerbetrieb	Typ Standard	Typ R	Nm	1.5	10	30
Max. Drehmoment Kurzzeitbetrieb	Typ Standard	Typ R	Nm	3	20	60
Max. Drehmoment Dauerbetrieb	Typ V	Typ S	Nm	3	15	30
Max. Drehmoment Kurzzeitbetrieb	Typ V	Typ S	Nm	6	30	60
Max. Wirkungsgrad bei max. Drehmoment Dauerbetrieb			%	90	85	80
Mittleres Verdrehspiel unbelastet	Typ Standard	Typ V	arcmin \leq	20	35	50
Mittleres Verdrehspiel unbelastet	Typ R		arcmin \leq	10	20	30
Mittleres Verdrehspiel unbelastet	Typ S		arcmin \leq	6	12	15
Getriebegewicht ohne Flansch			g	475	600	725
Mass L			mm	41	55.5	70
Eingriffslänge A			mm		8.5	
Einbaumass B			mm		23.5	
Max. radiale Last	F_R	10 mm ab Wellenende	N		250	
Max. axiale Last	F_A		N		200	
Max. Antriebsdrehzahl Dauerbetrieb			min ⁻¹		5000	
Max. Antriebsdrehzahl Kurzzeitbetrieb			min ⁻¹		8000	
Temperaturbereich			°C		-25 / +90	

Typ V = verstärkte Ausführung | Typ R = spielreduzierte Ausführung | Typ S = spielarme Ausführung

Änderungen vorbehalten © GYSIN AG | 05/2015