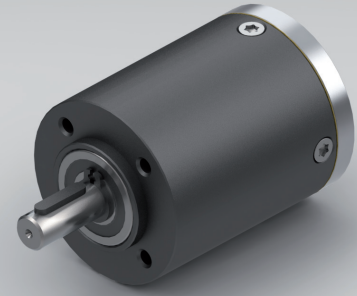


## PLANETENGETRIEBE GPL042



		1-STUFIG	2-STUFIG	3-STUFIG	
Untersetzung i:1	Max. Motorwellen- $\varnothing D$	Untersetzung i:1	Max. Motorwellen- $\varnothing D$	49	8
				56	8
		12.25	8	64	8
		14	8	70	8
		16	8	80	8
		20	8	100	8
		24	8	120	8
		25	6	144	8
3.5	8	30	6	184	8
4	8	30.67	8	235.11	8
5	6	38.33	6	293.89	6
6	4	46	4	352.67	4
7.67	3	58.78	3	450.63	3

**Lieferumfang** Getriebe lebensdauer geschmiert, staubdicht verschlossen, Motorritzel, Schrauben, Papierdichtung und Montageanleitung (Zwischenflansch auf Anfrage).

**Sonderausführungen** auch bei kleinen Stückzahlen möglich.

**Edelstahl-Ausführung** auf Anfrage.

Max. Drehmoment Dauerbetrieb	Typ Standard	Typ R	Nm	0.7	4	12
Max. Drehmoment Kurzzeitbetrieb	Typ Standard	Typ R	Nm	1.4	8	24
Max. Drehmoment Dauerbetrieb	Typ V	Typ S	Nm	1.4	8	12
Max. Drehmoment Kurzzeitbetrieb	Typ V	Typ S	Nm	3	12	24
Max. Wirkungsgrad bei max. Drehmoment Dauerbetrieb			%	90	85	80
Mittleres Verdrehspiel unbelastet	Typ Standard	Typ V	arcmin $\leq$	20	35	50
Mittleres Verdrehspiel unbelastet	Typ R		arcmin $\leq$	12	20	30
Mittleres Verdrehspiel unbelastet	Typ S		arcmin $\leq$	8	12	15
Getriebegewicht ohne Flansch			g	275	350	425
Mass L			mm	35	47.5	60
Eingriffslänge A			mm		7.5	
Einbaumass B			mm		20.5	
Max. radiale Last	F <sub>R</sub>	9.5 mm ab Wellenende	N		150	
Max. axiale Last	F <sub>A</sub>		N		120	
Max. Antriebsdrehzahl Dauerbetrieb			min <sup>-1</sup>		5000	
Max. Antriebsdrehzahl Kurzzeitbetrieb			min <sup>-1</sup>		8000	
Temperaturbereich			°C		-25 / +90	

Typ V = verstärkte Ausführung | Typ R = spielreduzierte Ausführung | Typ S = spielarme Ausführung

Änderungen vorbehalten © GYSIN AG | 01/2016