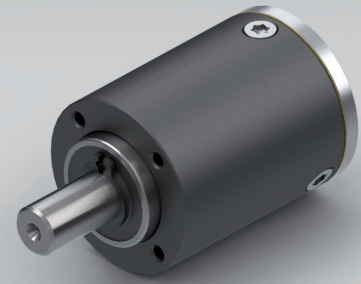


PLANETENGETRIEBE GPL032P



		2-STUFIG		3-STUFIG		4-STUFIG	
Untersetzung i:1	Max. Motorwellen-ØD	Untersetzung i:1	Max. Motorwellen-ØD	Untersetzung i:1		Max. Motorwellen-ØD	
				256	6	288	6
				332.8	6	324	6
				400	6	400	6
16	6	81	5	512	6		
18	5	100	6	625	6		
20.8	4	144	5	800	6		
25	3	200	3	1024	6		
32	2	256	2	1600	3		
Max. Drehmoment Dauerbetrieb	Typ Standard	Nm	4	12	12		
Max. Drehmoment Kurzzeitbetrieb	Typ Standard	Nm	6	16	16		
Max. Drehmoment Dauerbetrieb	Typ V	Nm	6	12	12		
Max. Drehmoment Kurzzeitbetrieb	Typ V	Nm	8	16	16		
Max. Wirkungsgrad bei max. Drehmoment Dauerbetrieb		%	85	80	75		
Mittleres Verdrehspiel unbelastet	Typ Standard	Typ V	arcmin ≤	35	50	60	
Getriebegewicht ohne Flansch			g	180	225	270	
Mass L			mm	38	47	56	
Eingriffslänge A			mm	5.25			
Einbaumass B			mm	16.25			
Max. radiale Last	F _R	8 mm ab Wellenende	N	80			
Max. axiale Last	F _A		N	65			
Max. Antriebsdrehzahl Dauerbetrieb			min ⁻¹	5000			
Max. Antriebsdrehzahl Kurzzeitbetrieb			min ⁻¹	8000			
Temperaturbereich	Typ Standard		°C	-30 / +90			
Temperaturbereich	Typ V		°C	-40 / +90			

Lieferumfang Getriebe lebensdauer geschmiert, staubdicht verschlossen, Motorritzel, Schrauben, Papierdichtung und Montageanleitung (Zwischenflansch auf Anfrage).

Sonderausführungen auch bei kleinen Stückzahlen möglich.

Max. Drehmoment Dauerbetrieb	Typ Standard	Nm	4	12	12	
Max. Drehmoment Kurzzeitbetrieb	Typ Standard	Nm	6	16	16	
Max. Drehmoment Dauerbetrieb	Typ V	Nm	6	12	12	
Max. Drehmoment Kurzzeitbetrieb	Typ V	Nm	8	16	16	
Max. Wirkungsgrad bei max. Drehmoment Dauerbetrieb		%	85	80	75	
Mittleres Verdrehspiel unbelastet	Typ Standard	Typ V	arcmin ≤	35	50	60
Getriebegewicht ohne Flansch			g	180	225	270
Mass L			mm	38	47	56
Eingriffslänge A			mm	5.25		
Einbaumass B			mm	16.25		
Max. radiale Last	F _R	8 mm ab Wellenende	N	80		
Max. axiale Last	F _A		N	65		
Max. Antriebsdrehzahl Dauerbetrieb			min ⁻¹	5000		
Max. Antriebsdrehzahl Kurzzeitbetrieb			min ⁻¹	8000		
Temperaturbereich	Typ Standard		°C	-30 / +90		
Temperaturbereich	Typ V		°C	-40 / +90		

Typ V = verstärkte Ausführung

Änderungen vorbehalten © GYSIN AG | 05/2015