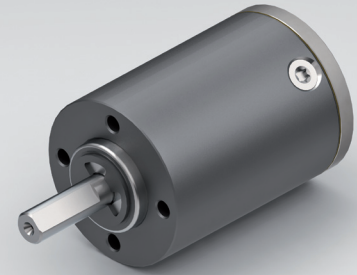


PLANETENGETRIEBE GPL026



1-STUFIG		2-STUFIG		3-STUFIG	
Untersetzung i:1	Max. Motorwellen-ØD	Untersetzung i:1	Max. Motorwellen-ØD	81.37	4
				112.67	4
		12.25	4	143.97	4
		18.78	4	199.33	4
3.5	4	26	4	216	2
4.33	4	33.22	4	276	2
6	2	46	2	352.67	2

Lieferumfang Getriebe lebensdauer geschmiert, staubdicht verschlossen, Motorritzel, Schrauben, Papierdichtung und Montageanleitung (Zwischenflansch auf Anfrage).

Sonderausführungen auch bei kleinen Stückzahlen möglich.

Edelstahl-Ausführung auf Anfrage.

Max. Drehmoment Dauerbetrieb	Typ Standard	Typ R	Nm	0.3	1	3
Max. Drehmoment Kurzzeitbetrieb	Typ Standard	Typ R	Nm	0.6	2	6
Max. Drehmoment Dauerbetrieb	Typ V		Nm	0.6	2	3
Max. Drehmoment Kurzzeitbetrieb	Typ V		Nm	1.2	3	6
Max. Wirkungsgrad bei max. Drehmoment Dauerbetrieb			%	90	85	80
Mittleres Verdrehspiel unbelastet	Typ Standard	Typ V	arcmin ≤	20	35	50
Mittleres Verdrehspiel unbelastet	Typ R		arcmin ≤	10	20	30
Getriebegewicht ohne Flansch			g	70	90	115
Mass L			mm	25	33	41
Eingriffslänge A			mm	5		
Einbaumass B			mm	14		
Max. radiale Last	F _R	7 mm ab Wellenende	N	50		
Max. axiale Last	F _A		N	40		
Max. Antriebsdrehzahl Dauerbetrieb			min ⁻¹	6000		
Max. Antriebsdrehzahl Kurzzeitbetrieb			min ⁻¹	10000		
Temperaturbereich	Typ Standard	Typ R	°C	-30 / +90		
Temperaturbereich	Typ V		°C	-40 / +90		

Typ V = verstärkte Ausführung | Typ R = spielreduzierte Ausführung

Änderungen vorbehalten © GYSIN AG | 05/2015