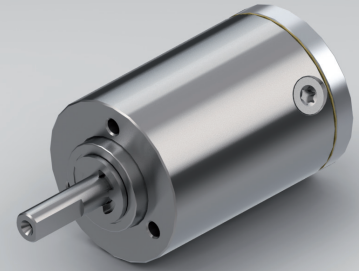


Lieferumfang Getriebe lebensdauer geschmiert, staubdicht verschlossen, Motorritzel, Schrauben, Papierdichtung und Montageanleitung (Zwischenflansch auf Anfrage).

Sonderausführungen auch bei kleinen Stückzahlen möglich.

PLANETENGETRIEBE GPL022

Edelstahl-Ausführung



		1-STUFIG	2-STUFIG	3-STUFIG		
Untersetzung i:1	Max. Motorwellen- $\varnothing D$		Untersetzung i:1	Max. Motorwellen- $\varnothing D$	Untersetzung i:1	
		64	4			
		80	4			
		16	4	112	4	
		20	4	140	4	
4	4	28	4	196	4	
5	3	35	3	245	3	
7	1.5	49	1.5	343	1.5	
Max. Drehmoment Dauerbetrieb	Typ Standard	Typ R	Nm	0.1	0.5	1.5
Max. Drehmoment Kurzzeitbetrieb	Typ Standard	Typ R	Nm	0.2	1	3
Max. Drehmoment Dauerbetrieb	Typ V		Nm	0.2	1	1.5
Max. Drehmoment Kurzzeitbetrieb	Typ V		Nm	0.4	1.5	3
Max. Wirkungsgrad bei max. Drehmoment Dauerbetrieb			%	90	85	80
Mittleres Verdrehspiel unbelastet	Typ Standard	Typ V	arcmin \leq	20	35	50
Mittleres Verdrehspiel unbelastet	Typ R		arcmin \leq	10	20	30
Getriebegewicht ohne Flansch			g	50	75	100
Mass L			mm	21	28	35
Eingriffslänge A			mm	4.25		
Einbaumass B			mm	12.5		
Max. radiale Last	F _R	6 mm ab Wellenende	N	30		
Max. axiale Last	F _A		N	24		
Max. Antriebsdrehzahl Dauerbetrieb			min ⁻¹	6000		
Max. Antriebsdrehzahl Kurzzeitbetrieb			min ⁻¹	10000		
Temperaturbereich	Typ Standard	Typ R	°C	-30 / +90		
Temperaturbereich	Typ V		°C	-40 / +90		

Typ V = verstärkte Ausführung | Typ R = spielreduzierte Ausführung

Änderungen vorbehalten © GYSIN AG | 05/2015