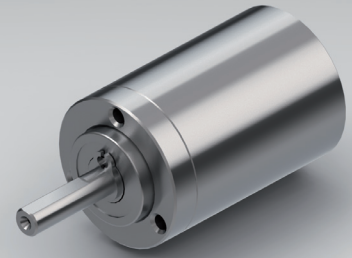


PLANETENGETRIEBE GPL016

Edelstahl-Ausführung



		1-STUFIG	2-STUFIG	3-STUFIG							
Untersetzung i:1	Max. Motorwellen- $\varnothing D$		Untersetzung i:1	Max. Motorwellen- $\varnothing D$	Untersetzung i:1						
					36	5					
					48	5					
					64	3					
3	5	16	3	147	5						
						4	3	21	5	196	3
0.1	0.3	0.5									
90	85	80									
20	35	50									
20	25	30									
18.5	23.5	28.5									
	3										
	7.2										
Max. radiale Last	F_R	5 mm ab Wellenende	N	30							
Max. axiale Last	F_A		N	10							
Max. Antriebsdrehzahl Dauerbetrieb			min ⁻¹	6000							
Max. Antriebsdrehzahl Kurzzeitbetrieb			min ⁻¹	10000							
Temperaturbereich	Typ Standard		°C	-30 / +90							
Temperaturbereich	Typ V		°C	-40 / +90							

Lieferumfang Getriebe lebensdauer geschmiert, staubdicht verschlossen, Motorritzel und Montageanleitung (Zwischenflansch auf Anfrage).

Sonderausführungen auch bei kleinen Stückzahlen möglich.

Max. Drehmoment Dauerbetrieb	Nm			
Max. Wirkungsgrad bei max. Drehmoment Dauerbetrieb	%			
Mittleres Verdrehspiel unbelastet	arcmin \leq			
Getriebegewicht ohne Flansch	g			
Mass L	mm			
Eingriffslänge A	mm			
Einbaumass B	mm			
Max. radiale Last	F_R	5 mm ab Wellenende	N	
Max. axiale Last	F_A		N	
Max. Antriebsdrehzahl Dauerbetrieb			min ⁻¹	
Max. Antriebsdrehzahl Kurzzeitbetrieb			min ⁻¹	
Temperaturbereich	Typ Standard		°C	
Temperaturbereich	Typ V		°C	

Typ V = verstärkte Ausführung

Änderungen vorbehalten © GYSIN AG | 05/2015